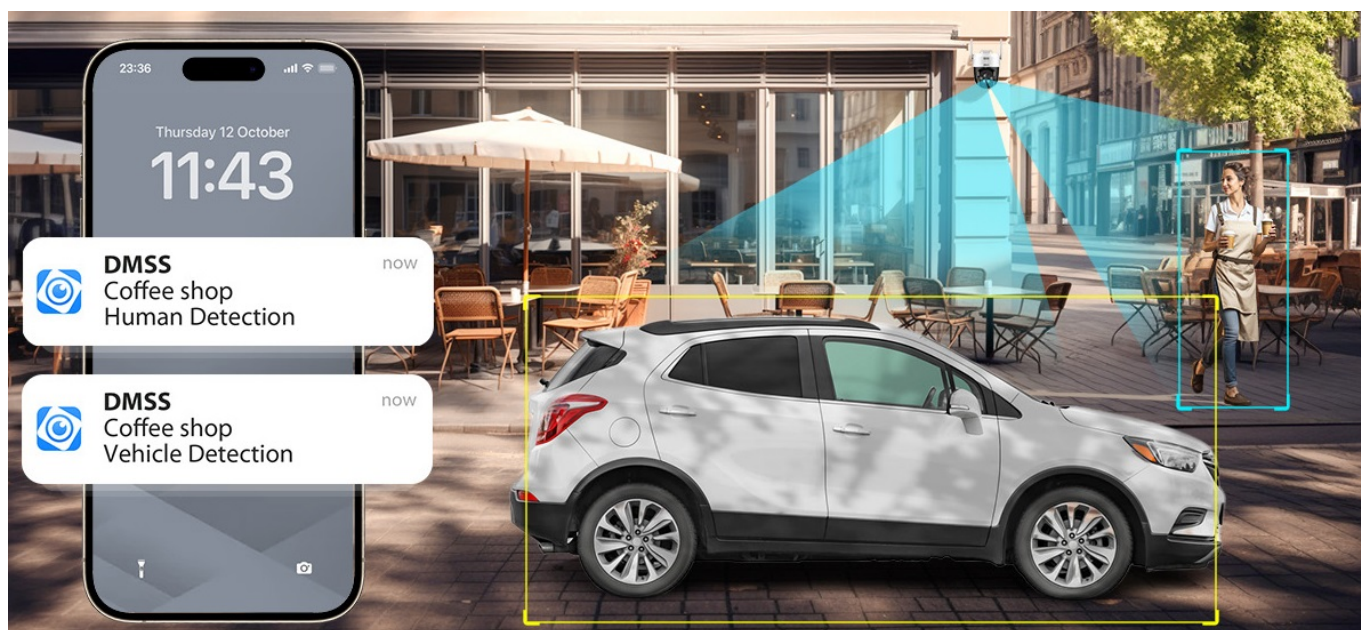


**DAHUA SD-P3AE-PV-0400B**

Cena celkem:	<b>997 Kč</b> <b>(bez DPH: 824 Kč)</b>
Běžná cena:	<b>1 096 Kč</b>
Ušetříte:	<b>100 Kč</b>
Kód zboží:	KIPDAH1025
Part No.:	SD-P3AE-PV-0400B
Záruka:	36 měs.
Stav:	Nové zboží

**Popis****Dahua SD-P3AE-PV-0400B - inteligentní ochrana každého prostoru**

**Síťová IP kamera Dahua SD-P3AE-PV-0400B** pro monitoring venkovního prostoru a detekci případného vniknutí. Kamera podporuje snímání obrazu ve vysokém rozlišení a po spuštění **zvukové i světlené signalizace** odesílá notifikaci na mobilní zařízení, takže o aktuálním dění budete mít přehled, ať už jste kdekoli. Samozřejmostí je také podpora **pokročilého nočního režimu**, takže tento model zajistí ochranu daného prostoru po celý den i noc.



**Kamera Dahua SD-P3AE-PV-0400B** je vybavena otočnou hlavou, se kterou můžete manipulovat skrze **aplikaci** a nastavit požadovaný úhel a bez problémů snímat obří plochu. Rovněž disponuje **integrováním mikrofonom a reproduktorem** pro obousměrnou komunikaci. Díky tomu můžete v reálném čase komunikovat s osobami před kamerou.



**Vylepšený algoritmus umělé inteligence** perfektně rozeznává osoby i vozidla od dalších objektů, efektivně filtruje falešné poplachy a informuje vás výhradně jen o tom, co je důležité.



## Dahua SD-P3AE-PV-0400B

Venkovní otočná **3megapixelová** IP síťová kamera s **Wi-Fi**, rozlišením **2304 × 1296 px**, snímačem **CMOS 1/2,8"**, kompresí videa **H.265+**, mikrofonem a reproduktorem. IR i LED přísvit do 30 m s technologiemi **Full-color a Starlight**, objektiv **f = 4 mm**, **úhel záběru 86,8° horizontálně**, ICR, **DWDR**, 1× LAN 10/100 Mbps, dual streaming, slot pro **microSD** kartu (max 256 GB), voděodolná **IP66**, napájení **DC 12 V**.

K zařízení je dodáván ZDARMA software **SmartPSS Lite**. Slouží k pohodlné správě IP (NVR/XVR/IP kamer) zařízení. Aplikace umožňuje automatické vyhledání zařízení, živý náhled kanálů, nahrávání vybraných kanálů dle zadaných kritérií a samozřejmě přehrávání záznamů. Další aplikace je **DSS Express**, která je také zdarma. Nabízí více funkcí a architekturu klient-server. Nejdříve nainstalujete serverovou část a poté klientskou aplikaci. Klient může být nainstalovaný na stejném PC jako server, ale i na jiném PC ve stejné síti. DSS Express umožňuje až 10 připojených klientů zdarma. Pokročilejší **DSS Pro** je již licencované a nabízí mnohem více analytických funkcí.

Pro mobilní přístup využijte aplikaci **DMSS**; stahujte a instalujte z aplikačních systémových bází (Google/Apple).

Většina IP kamer Dahua je podporována v NAS zařízeních Synology ([seznam zde](#)) a Qnap ([seznam zde](#)).



### ZÁKLADNÍ SPECIFIKACE:

#### Vlastnosti:

- Kompresce H.265+ a H.264+
- Vícenásobný přístup ze vzdáleného počítače v síti LAN nebo Internet
- Detekce pohybu může automaticky posílat výstražné maily s pořízenými snímky
- AI detekce lidské postavy a vozidla
- Aktivní zastrašení ve formě sirény a světelného alarmu
- Dual stream – dva datové streamy o různé velikosti pásma
- Slot pro instalaci microSD karty do kapacity 256 GB
- Podpora ONVIF
- Podpora SMD 3.0 detekce pohybu (Smart Motion Detection), vylepšená detekce pohybu, resp. osob a vozidel. Eliminuje falešné poplachy od pohybu stromu ve větru, zvířat atd.

#### Zobrazení:

**Rozlišení snímače:** 3 Mpx

**Snímací čip:** 1/2,8" CMOS

**Maximální rozlišení:** 2304 × 1296 px

**Podporovaná rozlišení:** 3 Mpx (2304 × 1296), 1080p (1920 × 1080), 960p (1280 × 960), 720p (1280 × 720), D1 (704 × 576/704 × 480), CIF (352 × 288/352 × 240)

**Snímková rychlost:** 25/30 fps

**LED přísvit:** ano, do 30 m

**IR přísvit:** ano, do 30 m

**Objektiv:** f = 4 mm, pevný, úhel záběru 86,8° horizontálně, 47,1° vertikálně, 102,2° diagonálně

**Rychlost závěrky:** 1 - 1/100 000 s

**ICR filtr:** ano

**Dynamika obrazu:** DWDR

**PTZ:**

- Otáčení 0° až 345°
- Náklon 0° až 80°
- Až 300 přednastavených pozic

**Rozhraní a protokoly:**

**Rozhraní:** 1× Fast Ethernet, 10/100 Base-T, RJ-45

**Wi-Fi:** ano, IEEE 802.11b/g/n (2,4 GHz)

**Video komprese:** Smart H.265+, Smart H.264+, H.265, H.264, H.264B, MJPEG

**Podpora ONVIF:** ano

**Streaming:** Dual stream

**Slot paměťových karet:** microSD (max. 256 GB)

**I/O rozhraní:** ne

**Audio:** ano, obousměrná komunikace (mikrofon + reproduktor)

**Mechanické vlastnosti a prostředí:**

**Napájení:** DC 12 V, napájecí adaptér je součástí balení

**Krytí:** voděodolná, stupeň krytí IP66

**Pracovní teplota:** -30 až +55 °C, vlhkost do 95 %

**Rozměry:** 140,5 × 111 × 111 mm

**Hmotnost:** 500 g



[Uživatelský manuál k IP kamerám Dahua \(cz\)](#)



[FAQ sekce - řešení často kladených dotazů vč. videonávodů \(nastavení funkcí, upgrade firmwaru atd.\)](#)



[Aktuální software pro produkty Dahua](#)



[Aplikace DSS Express \(zdarma\) a DSS Pro \(licencovaná\)](#)



[Ostatní download](#)

---